

Kwaliteit van de data voorop !
Geotechnisch luik uitgelicht.

MOW – afd Geotechniek
Leen Vincke



Afdeling Geotechniek binnen het Departement MOW – Vlaamse overheid

Als **kennis**centrum Geotechniek bieden en delen wij praktijkgerichte en wetenschappelijk onderbouwde

geotechnische **expertise**.

Deze is gesteund op jarenlange ervaring én heeft een duidelijke focus op

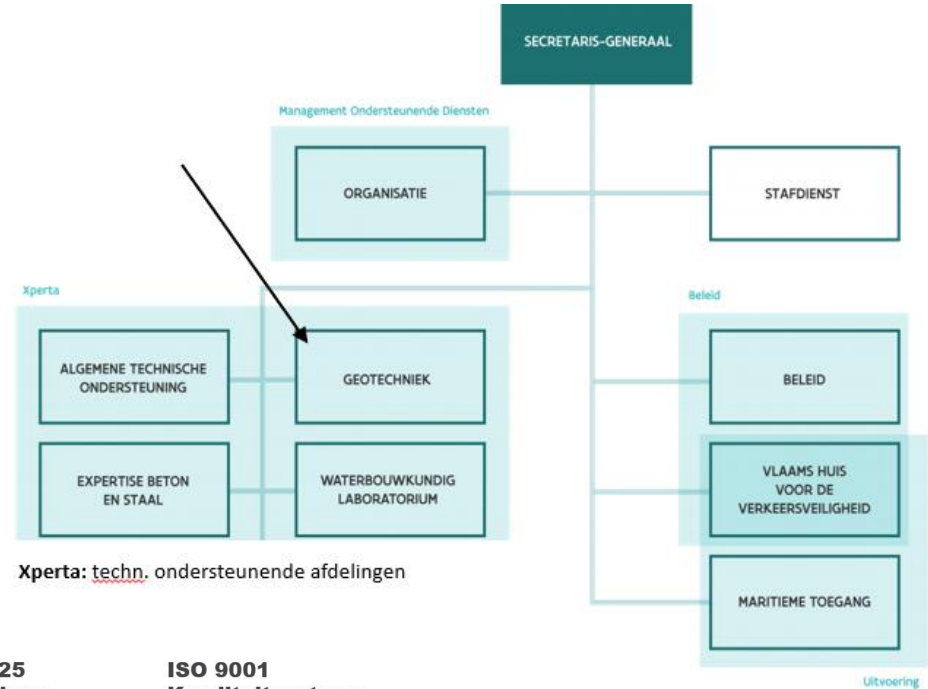
innovatie.

We onderscheiden ons door

kwalitatief hoogstaande

dienstverlening en zijn tevens uw partner in het ontsluiten van geotechnische data.

Zo geven we als **onafhankelijke** organisatie invulling aan het departementaal (Vlaams) beleid met duurzame oplossingen voor mobiliteit en infrastructuur.



ISO 17025
beproeivings
Laboratorium
Voor een aantal proeven



ISO 9001
Kwaliteitsysteem
Xperta



Dienstverlening afdeling Geotechniek binnen het Departement MOW

Opstellen geotechnisch proevenprogramma

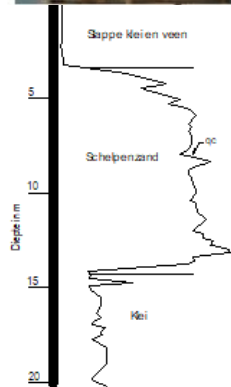
Uitvoeren van de proeven en metingen in situ en in het labo

In situ monitoring en bewaking tijdens en na de bouwfase

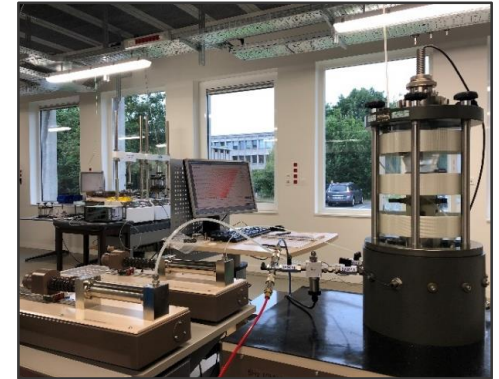
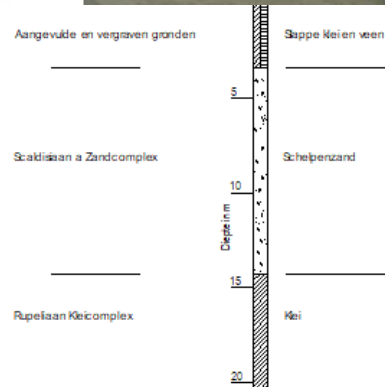
Rapporteren proefresultaten

Geotechnische studies en advies

Sonderingen



Boringen



DOV: een geïntegreerde kijk op bodem- en ondergronddata

Opstellen geotechnisch proevenprogramma -> richtlijnen in document BGGG.

Algemene principes voor plannen grondonderzoek (desk studie, type proeven en aantal proeven)

Voor het vastleggen van het grondonderzoek zijn volgende acties nodig:

- Vastleggen van de geotechnische categorie van de constructie
- Desk studie: raadplegen info bronnen: geotechnische data, geologische data (ook quartair), bodem data, grondwaterdata, historische data en historiek van de site, ...
- Keuze van het type proeven: is gelinkt aan het/de relevante bezwijkmechanisme(n) van de constructie en het type belasting; voor standaardprojecten met beperkte risicograad kan het geotechnisch onderzoek bv. beperkt worden tot een desk studie en sonderingen;
- Vastleggen van het aantal proeven is gelinkt aan enerzijds de heterogeniteit/homogeniteit van de ondergrond en anderzijds aan de risicograad van het project

De deskstudie omvat het raadplegen van de beschikbare geologische en geotechnische informatie; In de informatieve bijlage is aangegeven welke info kan worden geraadpleegd.



Standaardprocedures voor geotechnisch onderzoek: algemene bepalingen

8 januari 2015

Raadplegen van de beschikbare geologische en geotechnische informatie: (in cursief verplicht te raadplegen info)

Vlaanderen	Databank Ondergrond Vlaanderen DOV (Vlaams grondgebied en Brussel)	<i>Een selectie van relevante beschikbare sonderingen, boringen en peilbuizen in de omgeving van de project site</i>
	<i>Geologische kaarten</i>	Beschikbaar via DOV
	<i>Hydrogeologische kaarten</i>	Beschikbaar via DOV (grondwaterkwetsbaarheidskaarten)
	<i>Bodemkaarten</i>	Beschikbaar via DOV
	<i>Grondmechanische kaarten (agglomeraties Gent, Antwerpen)</i>	<i>Geotechnische zonering, beschrijving geologische eenheden, dikte vergraven gronden/quartair lagenpakket, grondwaterpeilen, geologische doorsneden, info i.v.m. historische constructies zoals omwallingen, gedempte grachten ...</i> Beschikbaar via DOV als pdf
	<i>Geopunt (Vlaams grondgebied)</i>	<i>Luchtfoto's & topografische kaarten</i> <i>Historiek van de site</i> <i>Reliëf van projectzone</i> <i>historische kaarten (bv. Ferrariskaarten en oude stadskarten)</i>

DOV: een geïntegreerde kijk op bodem- en ondergronddata

Rapporteren proefresultaten afdeling Geotechniek -> DOV

Databank Ondergrond Vlaanderen

[Home](#) | [Thema's](#) | [Voor Experts](#) | [Kaarten](#) | [Over DOV](#) | [Contact](#)

Geotechniek

- > Sonderingen
- > Boringen
- > Interpretaties
- > Grondmechanische kaart
- > Laboproeven

Achtergrondinformatie

- > Metadata kaartlagen
- > Website Geotechniek

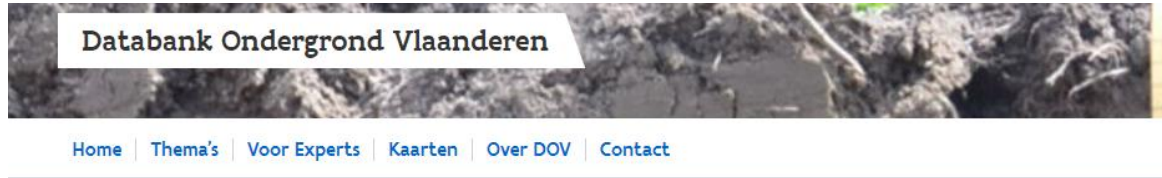
Vooraleer eigen data wordt toegevoegd op DOV wordt een uitgebreid controle – en validatieproces doorlopen



Kwaliteit data voorop!

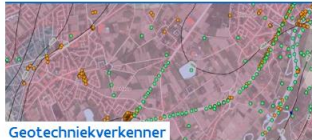
DOV: een geïntegreerde kijk op bodem- en ondergronddata

Geotechnische studies en advies -> gebruik DOV



Geotechniek

Onze kaarten



Bemalingen

Bij een bemaling wordt de grondwaterstand tijdelijk of permanent verlaagd. Maar hoe voorkom je schade aan de omgeving?

Lees hier [de richtlijnen bemalingen ter bescherming van het milieu](#)

Bemalingen : [nuttige kaartlagen in de DOV-verkenner](#)

Hoe bepaal ik de juiste VLAREM-rubriek voor mijn bemaling? [Stroomschema VLAREM rubriek 53.2](#)



Kwaliteit data voorop!

DOV: kwaliteit van de data voorop!

e-DOV meldpunt boringen

VLAREL- erkenning:

- Categorie boorbedrijven opgedeeld in 5 disciplines (o.a. stabiliteitsboringen en geotechnische boringen)
- Werken volgens codes van goede praktijk
- Periodieke evaluaties nodig! Dit omvat zowel controles op het terrein (bijv worden de boorgaten steeds voldoende afgedicht (kleistoppen),...) als controles op papier (ervaring boormeesters,...) -> nog verder uit te werken
- Aangeleverde data wordt momenteel ook (nog) niet volledig gecontroleerd/gevalideerd na ingave (o.a. vergelijken met gegevens uit omgeving, TAW-peilen correct, geschikte boortechniek,...)

OPGELET voor vervuiling databank!

DOV: kwaliteit van de data voorop!

e-DOV meldpunt sonderingen in nabije toekomst?

- Momenteel al invoer van 'externe' sonderingen maar dit puur projectgebonden, enkel voor een aantal vaste opdrachtgevers.
- In SB260 v2 is reeds opgenomen dat de sondeerfirma's hun databestanden dienen aan te leveren aan de opdrachtgever in xml- formaat (beschikbaar op website van DOV) zodat al deze sonderingen in DOV kunnen worden ingevoerd. Momenteel zijn opdrachtgevers zich hier niet (steeds) van bewust en worden er dus ook weinig 'externe' sonderingen geïmporteerd in DOV - > informatiecampagne nodig.
- Gesprekken lopende met Agentschap Wegen en Verkeer om ook de OTL (= AWW-objecttypebibliotheek)– proeven en metingen te koppelen aan de XSD-schema's van DOV (voor sonderingen en peilbuizen) zodat ook voor de projecten vanuit het SB250 de sonderingen sneller ingang naar DOV zullen vinden + kwaliteit garantie! Voor boringen is de koppeling al gelegd.

DOV: kwaliteit van de data voorop!

e-DOV meldpunt sonderingen in nabije toekomst

In SB260 v2 is momenteel opgenomen dat 'men bij het raadplegen van DOV ermee moet rekening houden dat de afdeling Geotechniek enkel instaat voor de kwaliteitsborging van de sonderingen en boringen uitgevoerd door de afdeling Geotechniek'.

- > tevens erkenningsprocedure voor sondeerfirma's nodig inclusief periodieke evaluaties!
- > uitwisselingsformaat sonderingen strikt/compleet maken zodat aan invoerkant reeds een groot deel van de validatie gebeurt: verplichte velden, gegevens m.b.t. nulpuntverlopen ter berekening van applicatieklasse, norm, ...)

Toekomst: aangewezen om voor de volledige DOV-standaard het OSLO traject te doorlopen

Met Open Standaarden voor Linkende Organisaties (OSLO) zet de Vlaamse overheid in op een éénduidige standaard voor de uitwisseling van informatie.

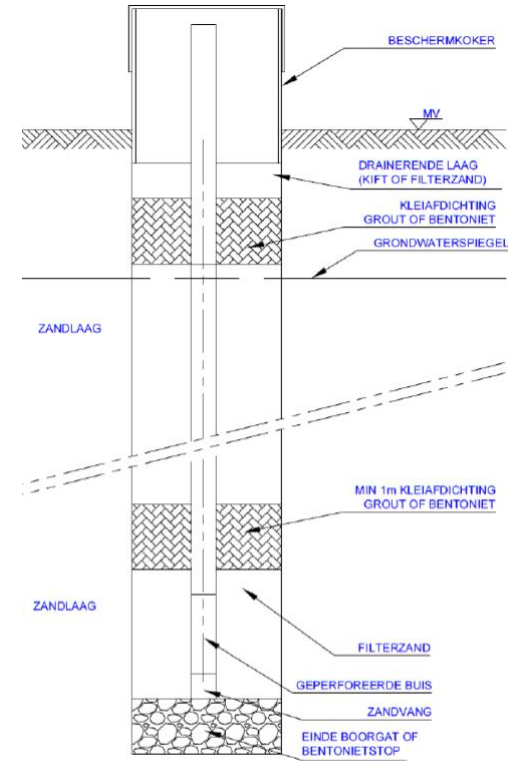
De AWV-objecttypebibliotheek (OTL) specificeert een implementatiemodel voor de data-uitwisseling gedurende de volledige levenscyclus van onderdelen en installaties die in brede zin verband houden met wegen en verkeer zoals gespecificeerd in de verschillende standaardbestekken 250, 260 en 270.

OPGELET voor vervuiling van de databank!

DOV: kwaliteit van de data voorop!

DOV peilbuizen aandachtspunten:

- Terminologie peilbuizen niet uniform
 - Invoer opgemeten waterstanden moeilijk: tov bovenkant buis of in TAW-peil,... -> kans op fouten
 - Kwalitatieve plaatsing van een peilbuis is essentieel om betrouwbare waterstanden te verkrijgen:
 - filter in juiste watervoerende laag -> sondering nodig
 - afdichting tussen verschillende watervoerende lagen
 - goede afdichting bovenaan om waterinsijpeling tegen te gaan
 - ...
- > momenteel geen controle hierop



-> uitwisselingsformaat peilbuizen vervolledigen met alle benodigde metadata.
OPGELET voor vervuiling databank!

Besluit

DOV levert zeker en vast een geïntegreerde kijk op bodem- en ondergronddata.

Het blijft belangrijk om ook bij nieuwe ontwikkelingen (open data, uitwisseling gegevens,...) de kwaliteit voorop te stellen!

