



DOV en INBO ... ervaringen en aanbevelingen vanuit gebruikers- en providersperspectief

INBO – Nathalie Cools, Frederic Piesschaert, Bruno De Vos

INSTITUUT
NATUUR- EN BOSONDERZOEK

INBO als data provider

DOV verkenner

▶ Bodem

- **Bodemdata:** bodemlocaties: INBO bodemprofielen onder bos
 - × UNECE - ICP Forests Level I en II plots
- **Bodemkaarten:** aanvulling militaire gebieden, poldergebieden (na conversie legende)
- **Organische koolstof:** Global Soil Organic Carbon Stocks Maps (GSOC) for Belgium (40 m grid, 0-30 cm diepte)
- **Bodemkundig erfgoed** bvb. Pijnven (Mikkelsen en Langohr, 2005)



Grondwatermeetnetten

- Meetnet 9 (peilpunten INBO en natuurorganisaties) **WATINA**

INBO als data provider: WATINA

WATINA

watina.inbo.be

- ▶ **WATER IN NATuur**
- ▶ **Waterpeil- en hydrochemische gegevens van Vlaamse natuurgebieden**
 - Peilmetingen
 - pH, elektrische geleidbaarheid, anionen, kationen,...
- ▶ **Putten (in eigen beheer, andere overheidsinstanties (ANB, VLM, provincies, ...), natuurverenigingen (Natuurpunt, vzw Durme, ...) en/of studiebureaus**
- ▶ **Ondiep grondwater**
- ▶ **Meetfrequentie 2-wekelijks (handmetingen) tot dagelijks (meetsondes)**
- ▶ **Via DOV ontsluiting van gevalideerde en openbare meetgegevens**

INBO als data provider: WATINA

DOV - Verkenner x 20191213_Studiedag_DOV - Invi... x +

dov.vlaanderen.be/portaal/?module=verkenner#ModulePage

Apps INBO Administratie Informatie HabNorm GMailOffline eLTER National ESF... Andere bladwijzers

Databank Ondergrond Vlaanderen | Home | Over ons | Meld een probleem | Privacyverklaring | Contact

Verkenner

Log in Help

Geavanceerd

Zoekregels

Kaartbeeld instellen

Indien de kaartlaag niet zichtbaar is, zoom in (tot op 1:20.000 voor sommige kaartlagen).

Grondwatermeetnetten

Legende

- Meetnet 1 - primair meetnet - VMM
- Meetnet 2 - onzekere kwaliteit - VMM
- Meetnet 3 - tijdelijk meetnet - VMM
- Meetnet 4 - externe instanties
- Meetnet 5 - peilputten drinkwatermaatschappijen
- Meetnet 6 - peilputten individuele bedrijven
- Meetnet 7 - winningsputten
- Meetnet 8 - freatisch meetnet - VMM
- Meetnet 9 - peilputten INBO en natuurorganisaties
- Meetnet 10 - rubriek 55 (verticale boringen)
- Meetnet 11 - rubriek 53.6 (koude-warmtepomper)
- Onbekend
- Geen meetnet

Topo 10 zwart-wit transp. (2009) (NGI)

Legende

GRB-basiskaart selectie

Kaartlagen kiezen

1 zoekresultaat gevonden

powered by GEONAJAS

Bron GDI Vlaanderen

INBO als data provider: WATINA

DOV - Verkenner x DOV - Putfiche x DOV - Putfiche x Inbox - nathalie.cools@inbo.be - x +

dov.vlaanderen.be/data/put/2018-005127#ModulePage

Apps INBO Administratie Informatie HabNorm GmailOffline eLTER National ESF... | Andere bladwijzers

Put DYLP087 (meetnetput)

Acties ▾

GW-ID: DYLP087
Namen:
Putsoort: verbuisde boorput
Boring:
Opdracht(en):

Datum in gebruik: 05/09/1997
Datum uit gebruik:
In gebruik: Actief
Nabestemming:
Diepte (m-mv): 2,11

Beheerder: INSTITUUT VOOR NATUUR- EN BOSONDERZOEK (INBO)
Locatie (L72): X=169145,00 - Y=166917,00
Gemeente: Huldenberg

Ligging Putafwerking Namen (0) Filters (1) Beheerder Peilmetingen **Kwaliteitsmetingen (21)** Grafiek Opmerkingen (0) Bijlagen (0)

Van:
Tot:

Onbekend
 AfwijkingBalans%

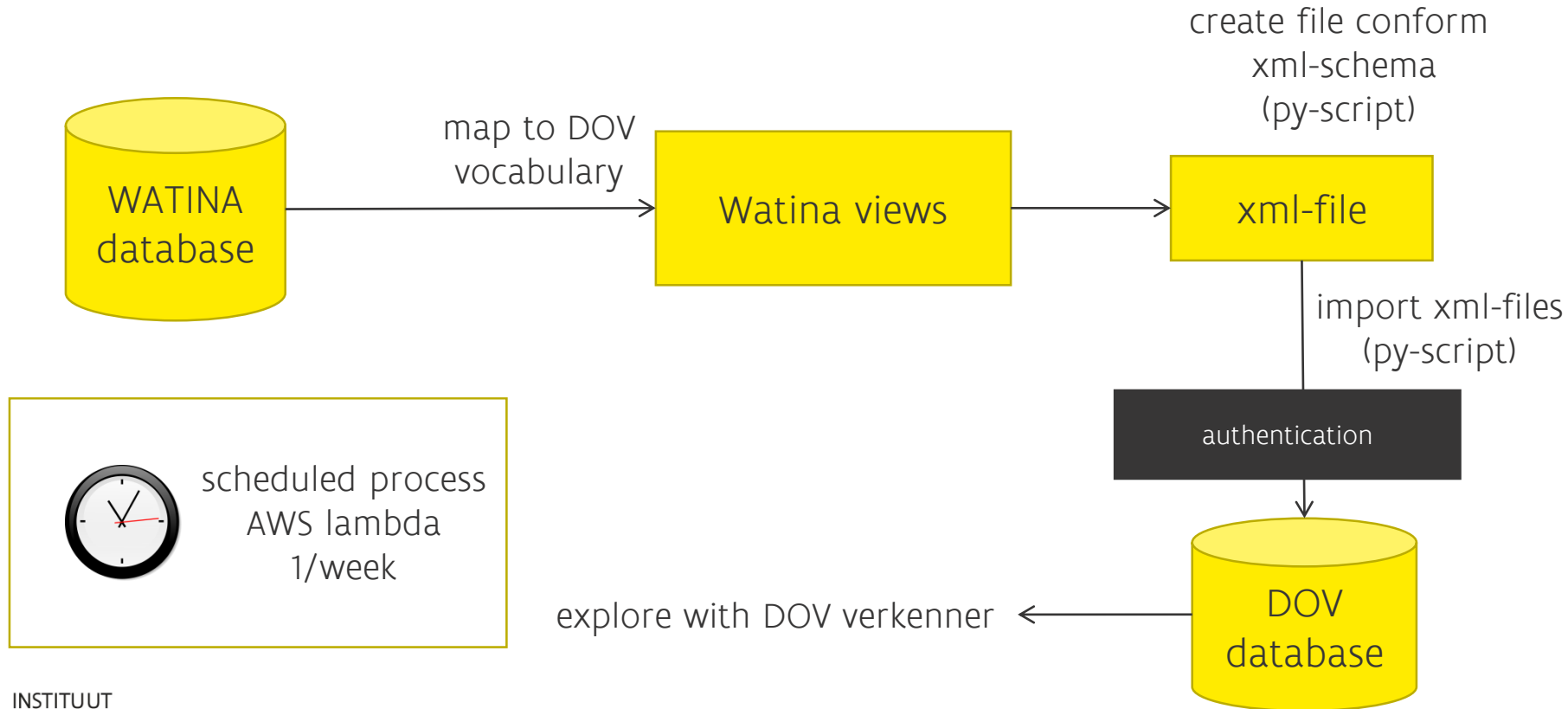
Kationen
 Anionen
 Zware metalen
 Fysico-chemische parameters

Filternummer

1

Filternummer	Datum	Monsternummer	Parameter	Detectie	Meetwaarde	Eenheid
1	15/01/2019	DYLP087-40215	Chloriden		32,0	mg/l
1	15/01/2019	DYLP087-40215	Elektrische geleidbaarheid		618	µS/cm
1	15/01/2019	DYLP087-40215	Elektrische geleidbaarheid		644	µS/cm
1	15/01/2019	DYLP087-40215	Fosfaat	<	0,047	mg/l
1	15/01/2019	DYLP087-40215	Ijzer - Totaal		2,433	mg/l
1	15/01/2019	DYLP087-40215	Kalium		2,7	mg/l
1	15/01/2019	DYLP087-40215	Magnesium		11,2	mg/l
1	15/01/2019	DYLP087-40215	Mangaan		1,712	mg/l
1	15/01/2019	DYLP087-40215	Natrium		17,6	mg/l
1	15/01/2019	DYLP087-40215	Nitraat		0,575	mg/l
1	15/01/2019	DYLP087-40215	Nitriet	<	0,049	mg/l
1	15/01/2019	DYLP087-40215	Sulfaat		8,0	mg/l
1	15/01/2019	DYLP087-40215	Zuurtegraad		7,15	Sørensen

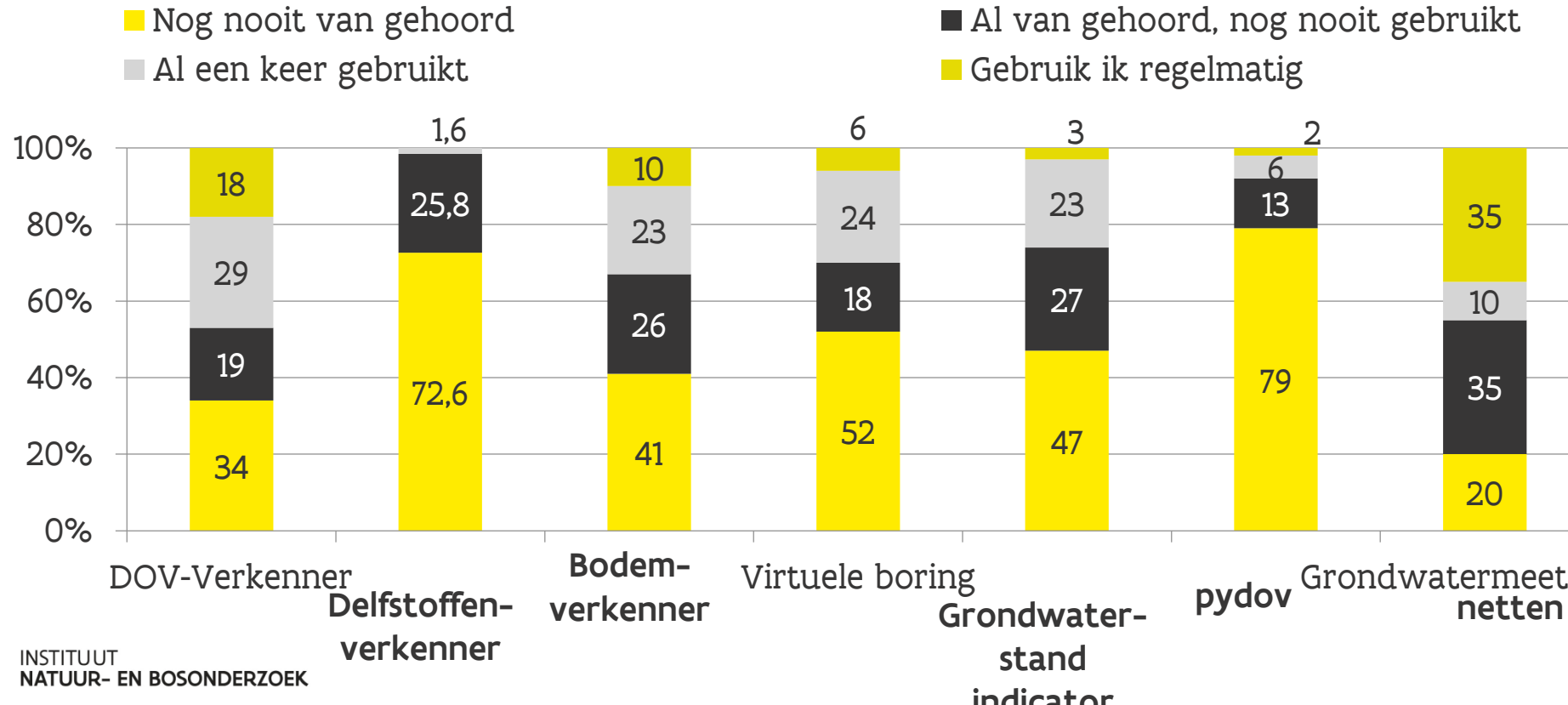
INBO als data provider: WATINA



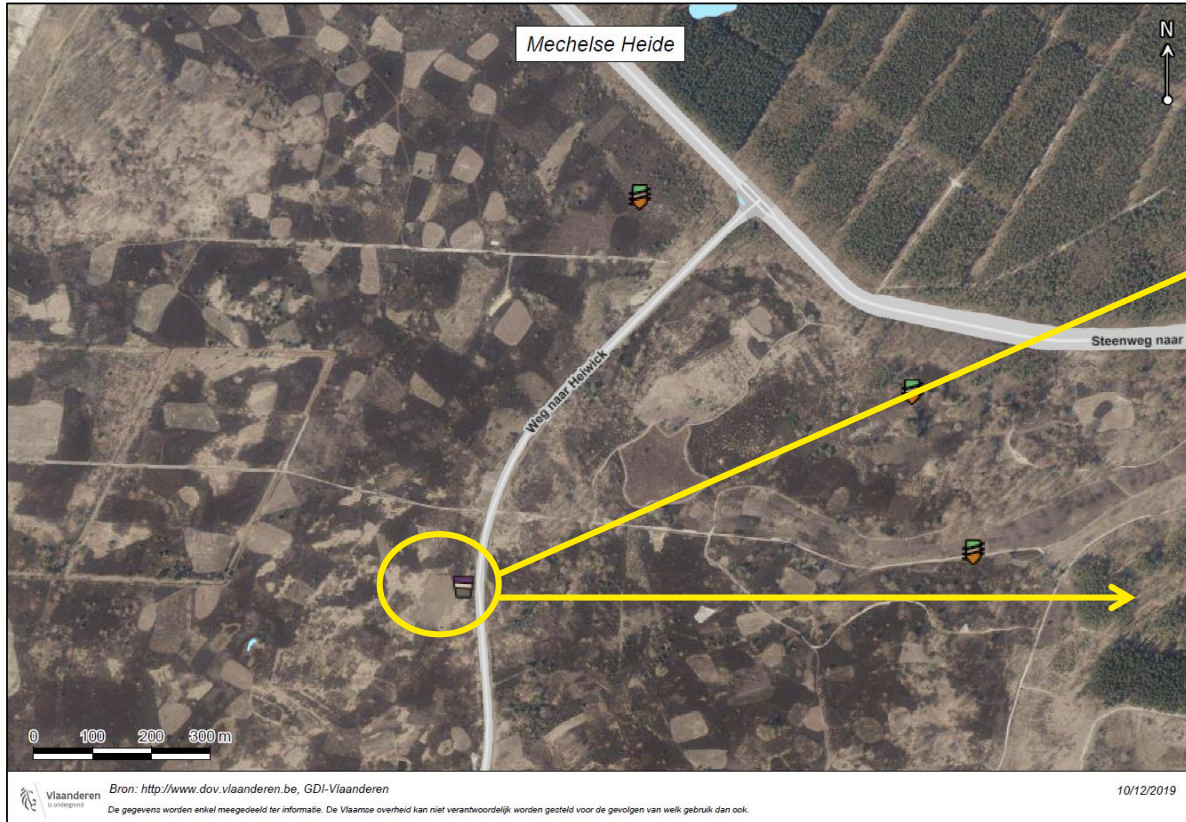
INBO als data gebruiker

Kennen jullie onderstaande tools aangeboden door DOV?

→ 62 INBO respondenten



INBO als data gebruiker



Bodemvocht
- en
temperatuur
-sensoren

Beschrijving
en analyse
bodemprofiel



Aanbevelingen: INBO als data provider

▶ INBO bodemprofielen

- Aanvullingen van bodemprofielen in open natuurgebieden
- Gegevens verzameld in het kader van het Platform Passende Beoordeling
- GSOC kaart: koolstofstocks tot 1 m diepte

▶ Grondwaterstatistieken WATINA

- Aanpassingen en uitbreidingen mogelijk
- Vb. statistieken (gemiddelde hoogste, laagste, voorjaars-grondwaterstand) via tabblad 'Statistieken'

Grondwaterstatistieken

DOV - Verkenner x DOV - Putfiche x DOV - Filterfiche x DOV - Putfiche x DOV - Filterfiche x 20191213_Studiedag_DC x +

← → ↻ 🏠 dov.vlaanderen.be/data/filter/1997-008931#ModulePage ☆ 🗄️ 🌐 🗑️ 👤 ⋮

Apps INBO Administratie Informatie HabNorm GmailOffline eLTER National ESF... | Andere bladwijzers



Filter 1 (Peilput - DYLP087)

Filternummer: 1

Maximum diepte (m-mv): 2,11

Meetnet: meetnet 9 -
peilputten INBO en
natuurorganisaties

Namen:

In gebruik: Actief

Filtertype: peilfilter

Opdracht(en):

Aquifer: 0000 - Onbekend

Gekoppelde filters:

Grondwaterlichaam:

Details Namen (0) Opbouw filter Referentiepunten (0) Metingen Opvulling (0) Grafiek Statistieken Opmerkingen (0) Bijlagen (0)

GxG

Jaar	HG3 (mTAW)	LG3 (mTAW)	VG3 (mTAW)
1998		26,48	26,60
1999			26,59
2000			26,71
2002			26,97
2003			26,78
2004	26,91	26,66	26,67
2005			26,69
2006			26,76
2008	26,76	26,61	26,83
2009			26,68
2011			26,99
2012			26,47
2013			26,60
2014			26,60

Jaar: Hydrologisch jaar (1 april t/m 31 maart) voor HG3 en LG3, kalenderjaar voor VG3.

HG3: Gemiddelde van de drie hoogste grondwaterstanden in een hydrologisch jaar bij een meetfrequentie van tweemaal per maand.

LG3: Gemiddelde van de drie laagste grondwaterstanden in een hydrologisch jaar bij een meetfrequentie van tweemaal per maand.

VG3: Gemiddelde van de grondwaterstanden op 14 maart, 28 maart en 14 april in een bepaald kalenderjaar.

Aanbevelingen: INBO als data gebruiker

- ▶ INBO gebruikers geïnteresseerd in een infosessie rond gebruik van de DOV tools
- ▶ Mogelijkheden om feedback te geven aan DOV indien er inconsistenties zijn in DOV, bvb.
 - Databanken (Bodemverkenner, Aardewerk 2010, WATINA)
 - Kaarten (digitale bodemkaart, WRB bodemkaart)
- ▶ Mogelijkheden (bvb. online submission) voor updates, meer recente of aanvullende gegevens

Dank u voor uw aandacht

